

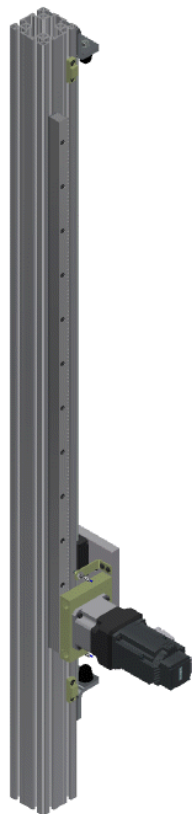
Atuador Linear Simples e Telescópico.

Atuadores lineares com diferentes configurações e acionamentos, disponíveis com acionamentos por correia sincronizada, ou pinhão-cremalheira para diferentes necessidades: precisão, velocidade e sistemas de guias lineares com mancais de esferas recirculantes para diferentes capacidades de carga e ambientes exigentes.

Atuadores lineares integrados para automação industrial, são aplicados em vários setores industriais: desde servo sistemas para máquinas a sistemas de montagem de alta precisão, linhas de embalagem e linhas de produção de alta velocidade para satisfazer as necessidades mais exigentes de nossos clientes.

- Sistemas multi-eixos para alimentação automática de estações de montagem e produção.
- Soluções de ponte para cada aplicação específica em diferentes setores industriais.
- Solução específica para prensa de transferência.
- Atuador telescópico de duplo curso para manipulação de peças em prensas.

Eixo Vertical -Y- Simples



Eixo Vertical -Y- Telescópico

